

Valdiklio naudojimo vadovas

1. Pagrindinės sąsajos ekranas ir funkcijos

(1) Įjungta sąsaja



(2) Paleidimo sąsaja



Pagrindinė funkcija

Rakto numeris	Rakto pavadinimas	Pagrindinė funkcija
○1	Užrakintas ekranas	Spustelėkite šį klavišą, kad užrakintumėte ekraną. Balta spalva reiškia, kad funkcija neįjungta, o mėlyna - kad įjungta
○4	Įjungta ir išjungta	Spustelėkite šį klavišą, kad įjungtumėte arba išjungtumėte. Mėlyna reiškia įjungta, o balta - išjungta.
○5	Temperatūra nustatymas	Spustelėkite šį klavišą, kad nustatytumėte tikslinę temperatūrą
○15	Režimo klavišas	Karšto vandens režimą, šildymo režimą, vėsinimo režimą, karšto vandens+šildymo režimą arba karšto vandens+vėsinimo režimą galima pasirinkti paspaudus šį mygtuką.

Pastaba:

○2 yra namų piktograma. Ši piktograma rodoma stumdant pagrindinę sąsają.

○3 - rezervuaro vandens temperatūra. Kai rodoma ši piktograma, įrenginys veikia karšto vandens režimu; Kitu atveju ši piktograma nerodoma.

○6 yra vandens temperatūra arba kambario temperatūra. Jei H25=0, rodoma vandens temperatūra. Jei H25=1, rodoma kambario temperatūra.

○7 yra Nr. 1 įrenginio tikslinė temperatūra.

○8 yra gedimo piktograma. Ši piktograma mirksės, kai bus parodyta klaida, o palietus šią piktogramą ekrane bus įvesta gedimo įrašymo sąsaja;

○9 yra atitirpinimo piktograma. Ji bus rodoma įrenginio atitirpinimo proceso metu.

○10 yra laiko nutildymo piktograma, kuri rodoma tik tada, kai yra įjungta.

○11 yra laiko jungiklis, kuris rodomas tik tada, kai yra įjungtas.

○12 yra aplinkos temperatūra.

○13 yra sistemos laikas.

○14 yra dabartinis režimas.

1.1. ĮJUNGTA / IŠJUNGTA

(1) Kai išjungiama sąsaja (įjungimo / išjungimo klavišas yra baltos spalvos), paspaudus įjungimo / išjungimo klavišą galima įjungti mašiną.



(2) Kai sąsaja paleidžiama (įjungimo / išjungimo klavišas yra mėlynos spalvos), paspaudę įjungimo / išjungimo klavišą galite išjungti įrenginį.

1.1.1. Režimo jungiklis



Stumtelėjus režimo piktogramą galima pasirinkti penkis režimus.

(1) pasirinkus karšto vandens režimo piktogramą, ekrane bus rodoma šio režimo sąsaja;

(2) pasirinkus šildymo režimo piktogramą, ekrane atsiras šio režimo sąsaja;

(3) pasirinkus aušinimo režimo piktogramą, ekranas persijungs į šio režimo sąsaja;

(4) pasirinkus karšto vandens+šildymo režimo piktogramą, ekrane bus rodoma karšto vandens+šildymo režimo sąsaja;

(5) pasirinkus karšto vandens+šaldymo režimo piktogramą, ekrane pasirodys karšto vandens+šaldymo režimo sąsaja;

Pastaba: a) Jei įsigytame modelyje nėra aušinimo funkcijos, aušinimo režimo klavišas nebus rodomas.

b) Jei įsigytame modelyje nėra karšto vandens funkcijos, karšto vandens režimo funkcijos klavišas nebus rodomas.

Pagrindinėje sąsajoje yra penki režimai, kuriuos galima pasirinkti bakstelėjus režimo klavišą.

(1) bakstelėkite karšto vandens režimo piktogramą ①, tada ekrane bus rodoma šio režimo sąsaja;

(2) bakstelėkite šildymo režimo piktogramą ②, tada ekrane bus rodoma šio režimo sąsaja;

(3) bakstelėkite aušinimo režimo piktogramą ③, tada ekranas persijungs į šio režimo sąsaja;

(4) bakstelėkite karšto vandens + šildymo režimo piktogramą ④, tada ekrane bus rodoma karšto vandens + šildymo režimo sąsaja;

(5) bakstelėkite karšto vandens + vėsinimo režimo piktogramą ⑤, tada ekrane pasirodys karšto vandens + vėsinimo režimo sąsaja;

Pastaba: Jei jūsų įrenginys yra skirtas tik šildymui (be vėsinimo funkcijos), sąsajoje bus rodomas "vėsinimo" mygtukas.

1.2. Siektinos temperatūros nustatymas

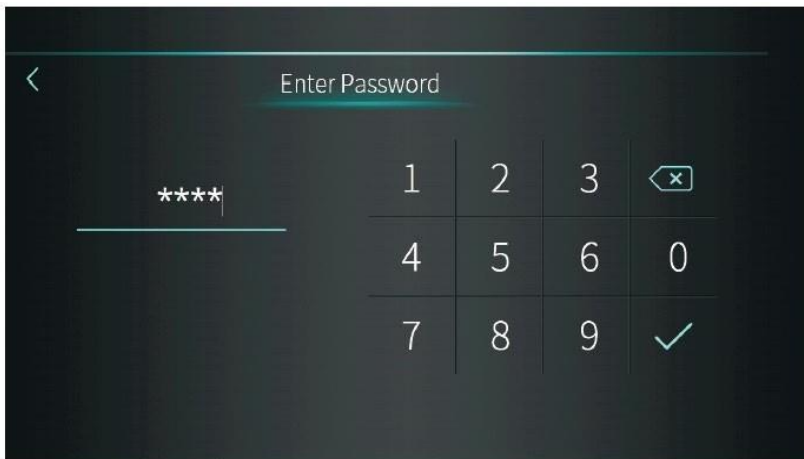


Pavyzdžiui, karšto vandens + šildymo režimas:

- (1) Bakstelėjus 1, laidų valdiklis grįžta į pagrindinę sąsają;
- (2) Stumdomas 2, tikslinę temperatūrą galima reguliuoti pagal laikrodžio rodyklę arba prieš laikrodžio rodyklę;
- (3) Bakstelėjus 3, tikslinę temperatūrą galima išsaugoti.

1.2.1. Ekranu užrakinimas

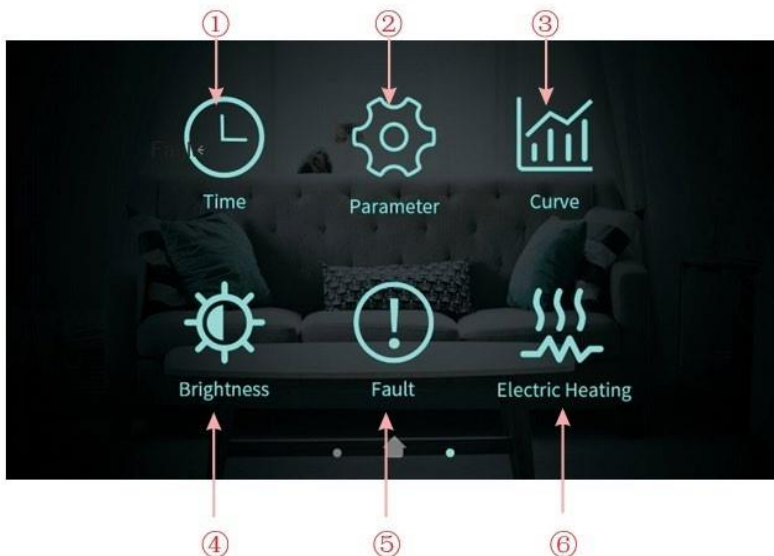
Dar kartą spustelėkite ekranu užrakinimo klavišą, kai ekranas yra užrakintas, iššokanti klaviatūra rodoma taip:



Pastaba: įveskite 22 arba 022 slaptažodį, spustelėkite įvesties klavišą ir ekranas bus atrakintas.

1.3. Sąsajos ekrano ir funkcijos nustatymas

Pagrindinėje sąsajoje braukite iš dešinės į kairę, kad įeitumėte į funkcijų nustatymo sąsają, o funkcijų nustatymo sąsajoje braukite iš kairės į dešinę, kad grįžtumėte į pagrindinę sąsają. Funkcijų nustatymo sąsaja parodyta toliau pateiktame paveikslėlyje.



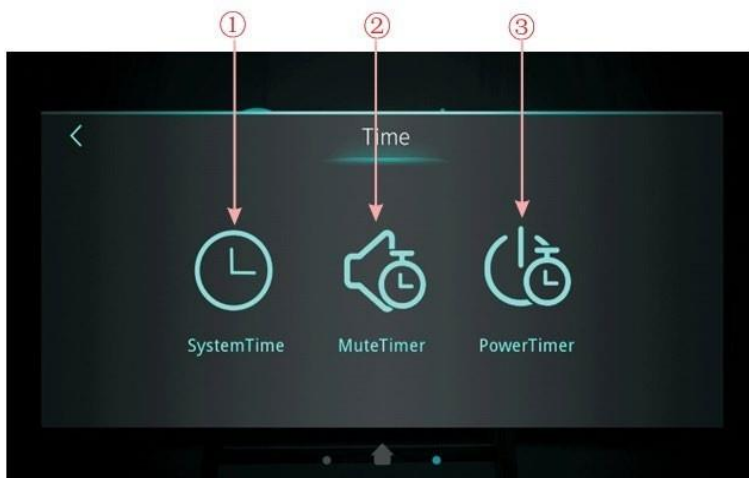
1.3.1. Mygtukų aprašymas

Rakto numeris	Rakto pavadinimas	Pagrindinė funkcija
○ 1	Laiko nustatymas	Spustelėkite šį klavišą, kad nustatytumėte laikofunkciją.
○ 2	Gamyklinis parametras	Spustelėkite klavišą ir įveskite slaptažodį, kad įeitumėte į gamykliniusparametru nustatymus ir būsenos parametru sąsaja.
○ 3	Kreivės raktas	Spustelėkite šį klavišą, kad peržiūrėtumėte temperatūros kreivę.
○ 4	Ryškumo reguliavimas	Spustelėkite šį mygtuką, kad sureguliuotumėte ekrano ryškumą.
○ 5	Gedimas	Spustelėkite, jei norite peržiūrėti gedimų istoriją.
○ 5	Vieno rakto elektrinis šildymas	Kai įjungiam elektrinio šildymo funkcija, piktogramos spalva tampa mėlyna, priešinguatveju ji tampa baltos spalvos.

1.3.2. Laiko nustatymas

Sąrankos sąsajoje:

(1) Bakstelėkite mygtuką①, tada sąsajos ekranas rodomas taip:



1.3.3. Sistemos laiko nustatymas

Laiko nustatymo sąsajoje spustelėkite ① sąsaja rodoma taip:

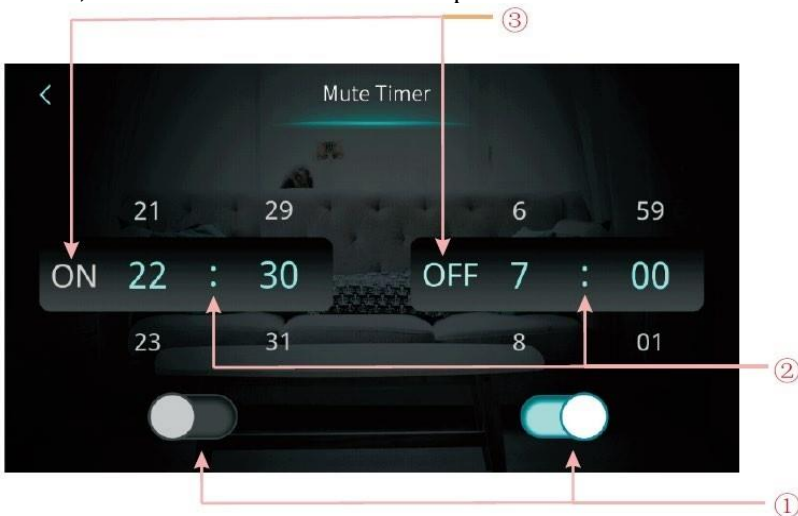


Įėjus į sistemos laiko nustatymo puslapį, sistemos laikas bus inicijuojamas pagal sistemos laiko nustatymo mygtuko paspaudimo momentą, o laiką galėsite reguliuoti slinkdami aukštyn ir žemyn.

Pastaba: Kai temperatūros matavimo vienetas yra?, laiko formatas rodomas kaip: mėnuo-vasara- metai valanda: minutė: sekundė.

1.3.4. Nutildyti laikmačio nustatymas

Dar kartą spustelėkite ekrano užrakinimo klavišą, kai ekranas užrakintas, iššokanti klaviatūra rodoma taip:



NE.	Pavadinimas	Pagrindinė spalva	Mygtuko funkcija
①	Ar įjungti nutildymą laikmačio įjungimo funkcija	Įgalinti: Mėlyna Išjungti: Pilka	Spustelėkite šį klavišą, kad įjungtumėte arba išjungtumėte nutildymo laikmačio funkciją
	Ar įjungti nutildymo laikmačio išjungimo funkciją	Įgalinti: Mėlyna Išjungti: Pilka	Spustelėkite šį klavišą, kad įjungtumėte arba išjungtumėte nutildymo laikmačio funkciją
②	Nutildymo laikmatis nustatant tašką		pasirinkti nuo 0:00 iki 23:59
	Išjungimo laikmačio nustatymastaškas		pasirinkti nuo 0:00 iki 23:59
③	Įjungto nutildymo laikmačio būseną	Įgalinti: Mėlyna Išjungti: Pilka	Rodoma įjungto nutildymo laikmačio būseną
	Išjungto nutildymo laikmačio būseną	Įgalinti: Mėlyna Išjungti: Pilka	Rodoma išjungto nutildymo laikmačio būseną

1.3.5. Maitinimo laikmačio nustatymas

Laiko nustatymo sąsajoje spustelėkite ③ sąsaja rodoma taip:

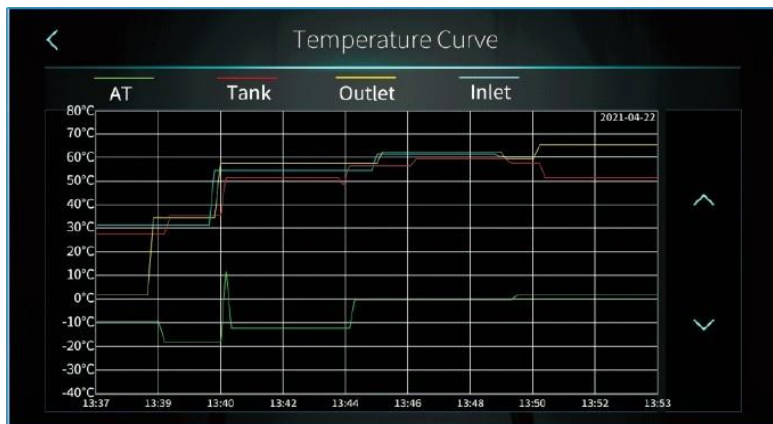


		funkcija
①	Laiko jungiklio funkcija ijungta	Paspaudus mygtuką, kai šrifto spalva yra mėlyna, laiko jungiklis įjungtas
②	Savaitės nustatymas	Nustatykite savaitės dieną, kurią norite įjungti laiko jungiklis
③	Laikotarpio nustatymas	Nustatykite įjungimo ir išjungimo laiką
④	Atsiverskite puslapį	Iš viso galima nustatyti 6 laiko perjungimo laikotarpius, kuriuos galima pasirinkti sukant puslapį

1.3.6. Temperatūros kreivė

Sąrankos sąsajoje:

Bakstelėkite darbo režimo mygtuką④, tada sąsajos ekranas rodomas taip:

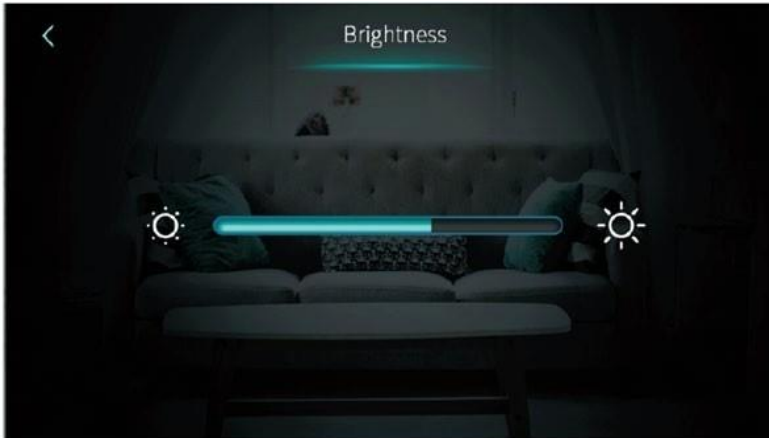


Pastaba:

- 1) Ši kreivės funkcija fiksuoja vandens įleidimo temperatūrą, vandens išleidimo temperatūrą, rezervuaro vandens temperatūrą ir aplinkos temperatūrą;
- 2) Temperatūros duomenys renkami ir išsaugomi kas penkias minutes. Laikas skaičiuojamas nuo paskutinio duomenų išsaugojimo, jei maitinimas nutrūksta, kai laikas trumpesnis nei penkios minutės, tokio laikotarpio duomenys nebus išsaugoti;
- 3) Įrašoma tik įjungimo būsenos kreivė, o išjungimo būsenos kreivė neišsaugoma;
- 4) Abscisės reikšmė rodo laiką nuo kreivės taško iki dabartinio laiko taško. Dešinysis taškas pirmajame puslapyje yra naujausias temperatūros įrašas;
- 5) Temperatūros kreivės įrašymo funkcija yra numatyta su atminties išjungimo funkcija .

1.3.7. Spalvoto ekrano kalibravimas

Nustatymo sąsajoje: Bakstelėkite darbo režimo mygtuką⑤, tada sąsajos ekranas rodomas taip:

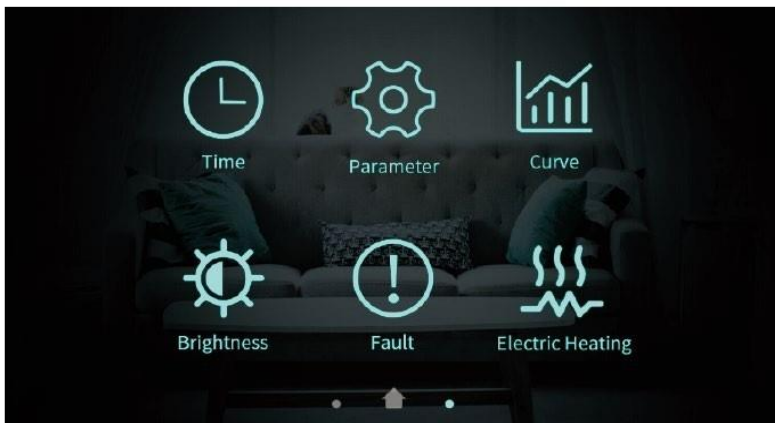


Pastaba:

- 1) Vidurinę ekrano juostą galima vilkti arba spustelėti, kad sureguliuotumėte ekrano ryškumą su išjungta atmintimi.
- 2) Paspauskite atgalinį klavišą, kad grįžtumėte į ankstesnį lygį ir išsaugotumėte ryškumo nustatymo vertę.
- 3) Ekranas turi automatinio įjungimo ir išjungimo funkciją, jei 30 s neatliekami jokie veiksmai, ekranas pereina į pusės laiko ekrano būseną.
- 4) Jei dar 5 minutes (5 minutes iš eilės) neatliekami jokie veiksmai, ekranas pereis į ekrano būseną.

1.3.8. Elektrinis šildymas

Sąrankos sąsajoje: Bakstelėkite darbo režimo mygtuką ⑥, tada sąsajos ekranas rodomas taip:



Pastaba: Jei įjungiate elektrinį šildymą vienu klavišu, piktograma yra mėlyna, kitu atveju - pilka.

1.4. Būsenos sąsajos ekranas

Norėdami įeiti į būsenos sąsają, pagrindinėje sąsajoje braukite iš kairės į dešinę, o norėdami grįžti į pagrindinę sąsają, būsenos sąsajoje braukite iš dešinės į kairę. Būsenos sąsaja parodyta toliau pateiktame paveikslėlyje.



1.5. Gedimų sąsajos rodymas ir funkcijos



①: Gedimo kodas

②: Gedimo pavadinimas

③: Gedimo atsiradimo laikas: Jei dabartinė temperatūra yra °F, gedimo atsiradimo laikas: Diena: mėnuo valanda: minutė: sekundė Pastaba: Jei dabartinė temperatūra yra °F, gedimo atsiradimo laikas: Mėnuo ir diena valanda: minutė: sekundė.

④: Paspauskite šį klavišą, kad ištrintumėte visus gedimų įrašus